



PLATANY

B19

BUDYNEK MIESZKALNY B
UL. SZPITALNA
78-100 KOŁOBRZEG

POW. UŻYTKOWA

65,72 m²

BALKON

8,13 m²

CZ. DZIENNA

33,21 m²

- HALL	1	3,53 m ²
- POKÓJ DZIENNY	2	20,62 m ²
- ANEKS KUCHENNY	3	9,06 m ²

SYPIALNIA

4 15,06 m²

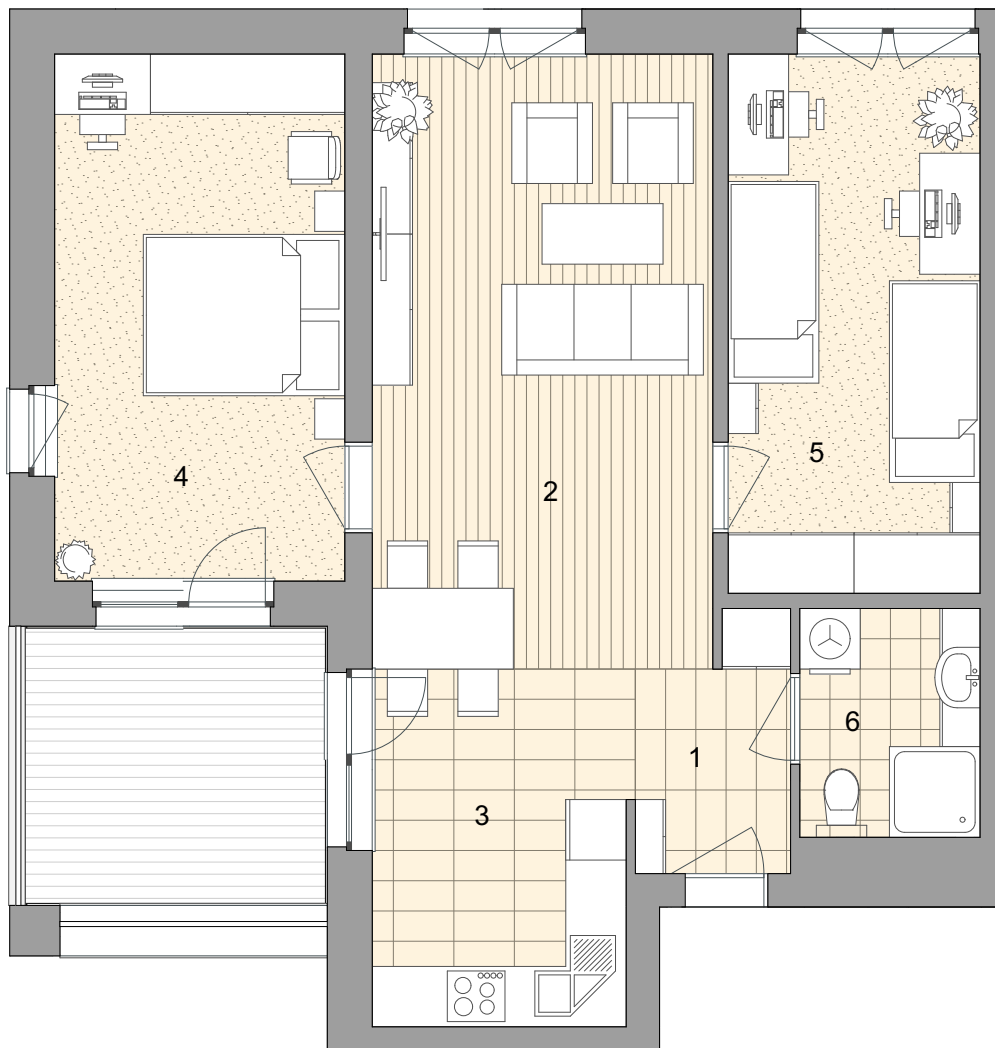
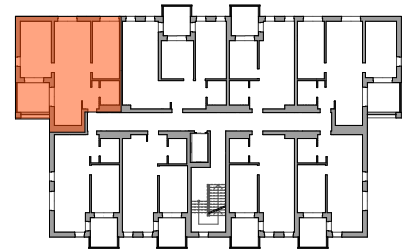
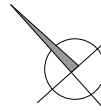
POKÓJ

5 13,39 m²

ŁAZIENKA

6 4,06 m²

PIĘTRO III



Investor PRO-NORD 2 sp. z o.o. sp.k.
ul. św. Wojciecha 4, 78-100 Kołobrzeg, tel. 94 35 256 45
e-mail: biuro@pro-bud.pl, www.pro-bud.pl

