



# PLATANY

# B23

BUDYNEK MIESZKALNY B  
UL. SZPITALNA  
78-100 KOŁOBRZEG

POW. UŻYTKOWA

## 46,77 m<sup>2</sup>

BALKON

6,77 m<sup>2</sup>

CZ. DZIENNA

### 31,12 m<sup>2</sup>

- HALL 1 2,98 m<sup>2</sup>
- POKÓJ DZIENNY 2 22,17 m<sup>2</sup>
- ANEKS KUCHENNY 3 5,97 m<sup>2</sup>

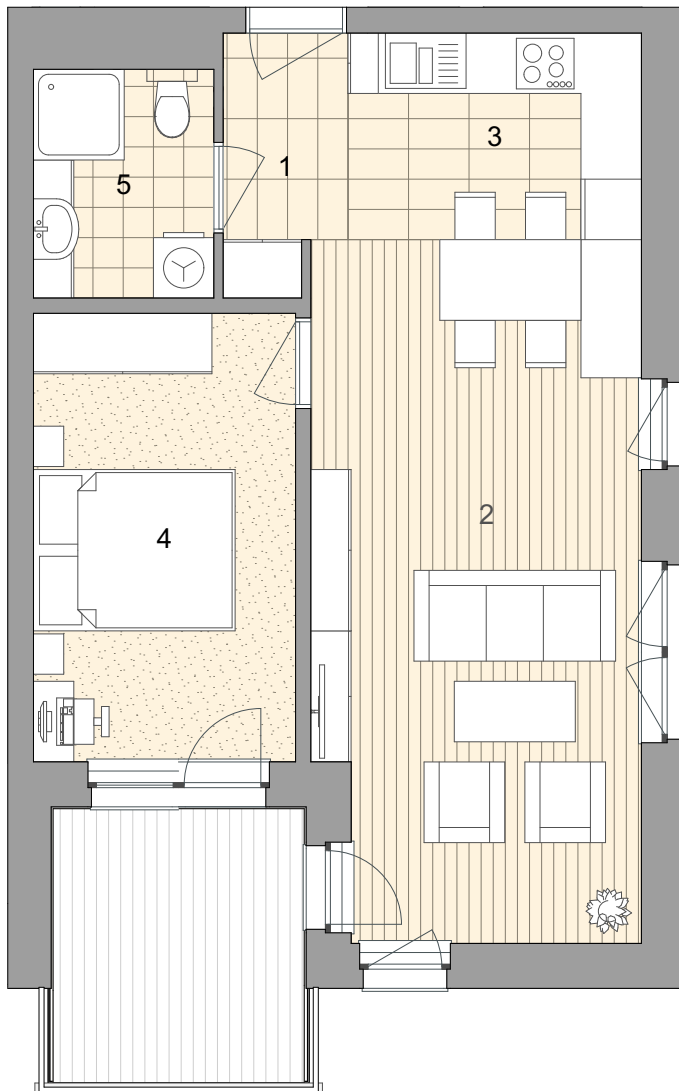
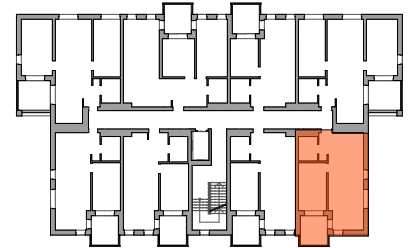
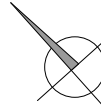
SYPIALNIA

4 11,59 m<sup>2</sup>

ŁAZIENKA

5 4,06 m<sup>2</sup>

## PIĘTRO III



Investor PRO-NORD 2 sp. z o.o. sp.k.  
ul. św. Wojciecha 4, 78-100 Kołobrzeg, tel. 94 35 256 45  
e-mail: [biuro@pro-bud.pl](mailto:biuro@pro-bud.pl), [www.pro-bud.pl](http://www.pro-bud.pl)

