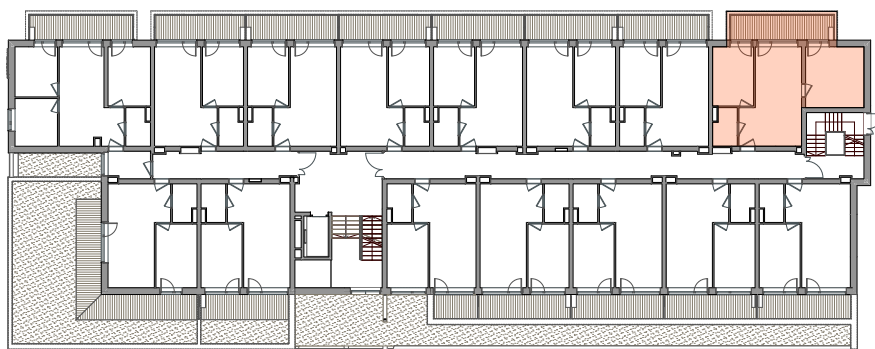


PIĘTRO I  
3P+AK  
52,76 m<sup>2</sup>



POWIERZCHNIA **52,76 m<sup>2</sup>**

BALKON 10,82 m<sup>2</sup>

1. SALON 14,53 m<sup>2</sup>

2. ANEKS KUCHENNY 8,32 m<sup>2</sup>

3. POKÓJ 10,60 m<sup>2</sup>

4. ŁAZIENKA 3,81 m<sup>2</sup>

5. POKÓJ 15,50 m<sup>2</sup>

