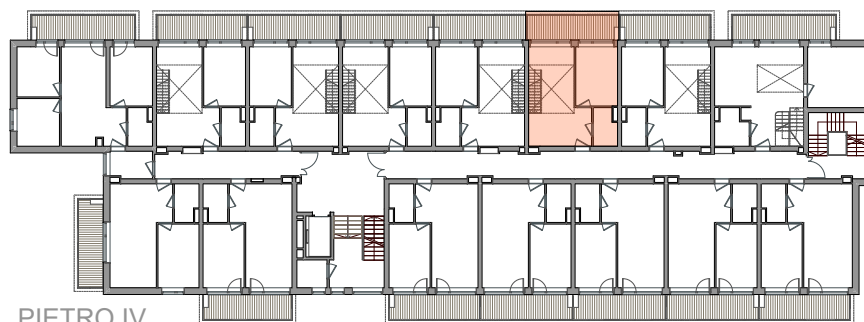


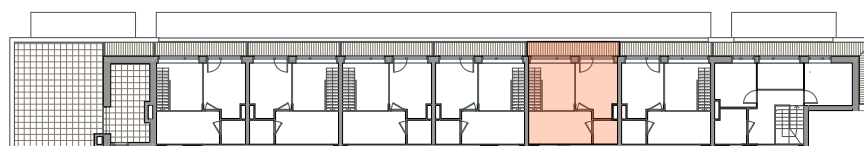
## PIĘTRO IV + V

### 3P+AK+A

58,00 m<sup>2</sup>



PIĘTRO IV



PIĘTRO V



**POWIERZCHNIA** 58,00m<sup>2</sup>

BALKON 9,40 m<sup>2</sup>

TARAS ANTRESOLI 5,39 m<sup>2</sup>

POZIOM I : 1. SALON 14,30 m<sup>2</sup>  
37,26 m<sup>2</sup>

2. ANEKS KUCHENNY 8,41 m<sup>2</sup>

3. POKÓJ 10,79 m<sup>2</sup>

4. ŁAZIENKA 3,76 m<sup>2</sup>

POZIOM II : 5. ANTRESOLA 9,10 m<sup>2</sup>  
20,74 m<sup>2</sup>

6. ŁAZIENKA 2,56 m<sup>2</sup>

7. POKÓJ 9,08 m<sup>2</sup>

